

GLEZNOŠANA 5. A,B klase

Sk.Ruta Štelmahere

AINAVAS GLEZNOJUMS PLENĒRĀ. PAGALMS

FORMĀTS: A 5

TEHNIKA: kamera fotografēšanai, akrils vai guaša (var papildināt ar eļļas pastelkrītiņiem), papīra kartons vai papīrs

Attēli tikai parāda, cik dažādi mākslinieks var attēlot ainavu ar pagalmu!



Ģederts Eliass "Mājas gals"

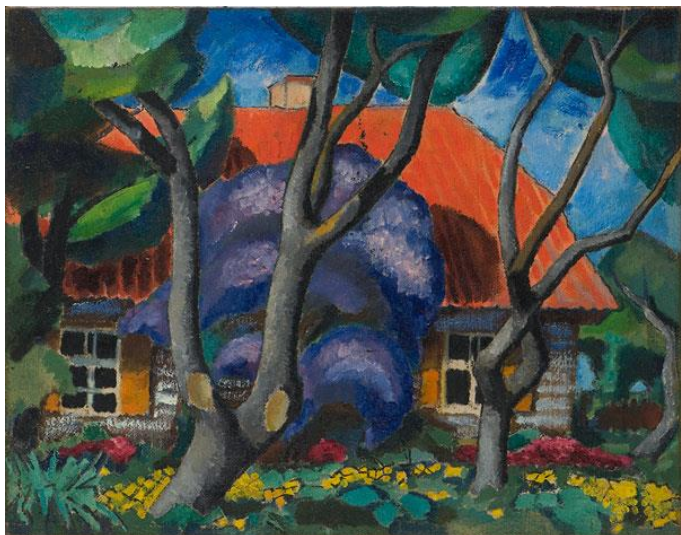


Ingrīda Īvāne "Rezervēts VIP"

DARBA SECĪBA:

1. Dodies ārā, ņemot līdzi fotoaparātu vai telefonu ar kameru. Ja dzīvo privātmājā, uzdevums būs vieglāks, ja daudzdzīvokļu mājā, vajadzēs vērot uzmanīgi vai doties garākā pastaigā.
2. Pirmais uzdevums: atrast vismaz 6 kadrus ar labu kompozīciju (Tu taču atceries visu par kompozīciju veidiem 😊) Kadrā jāietver:
 - 1 - 2 mājas (var būt arī šķūnītis, garāža, lapene utt.) vai to daļas – fragmenti;
 - Pagalma daļa mājas (māju) priekšā vai sānā. Tajā var ietilpt krūmi, koki, soliņi, bērnu rotaļu laukums vai tā daļa, dobes, suņu būda, veļas auklas, malka, aka, jebkas, kas tur atrodas
 - Dažos kadrus vajadzētu noķert arī kādu(s) cilvēku(s), dzīvniekus, putnus vai citas dzīvas būtnes
3. Atsūti man fotogrāfijas otrdien līdz plkst. 11.00 un kopīgi izvēlēsimies 2 kadrus gleznošanai.
4. Ķeries pie zīmējuma. Vēlams zīmēt un gleznot dabā – vietā, kurā fotografēji.
5. Atsūti darba zīmējumu un saņem apstiprinājumu, ka vari sākt gleznot.

6. Gleznojot pievērs uzmanību ainavas plāniem – tuvumā parasti viss ir siltāks, tumšāks, tālumā – vēsāks, gaišāks.
7. Izmanto gaismas, ēnas. (Ja ārā spīd saule, gaismas ir siltas, ēnas vēsas). Bet drīkst arī gleznot dekoratīvi. Mākslinieku darbi rāda, cik dažādi un radoši var pieiet šiem uzdevumiem.
8. Pievērs uzmanību darba noskaņai.



Gederts Eliass "Ceriņi zied"



Juris Barkāns "Skolas laukums"



Signe Vanadziņa "Spodrības mēnesis"



Eva Migliniece

VĒRTĒŠANAS KRITĒRIJI:

- 1) Fotografiju kompozīcija (0-2 punkti)
- 2) Sadalījums pa plāniem, zīmējums, konstrukcija (0-2 punkti)
- 3) Gleznojuma telpiskums, gaismas, ēnas (0-3 punkti)

4) Kolorīts, silti vēsās krāsu attiecības, noskaņa, triepieni (0-3 punkti)