

MĀKSLAS VALODAS PAMATI - 2. klasei

1.,2.uzdevuma darba izpildes termiņš: 5.maijs līdz 26.maijs

1.uzdevums: darba izpildes termiņš: 5.maijs līdz 19.maijs

Tēma – Pirmatnējā māksla.

Darba uzdevumi:

- 1) Noskatīties filmiņu youtube par Pirmatnējās mākslas vēsturi:
 - Cave Art 101 | National Geographic - <https://www.youtube.com/watch?v=ZjejoT1gFOc>.
- 2) Praktiskais darbs – pirmatnējās mākslas zīmējums (attēlu paraugi - <http://ejuz.lv/6i5a>):
 - Noskatīties video youtube kā var veidot mākslas darbu - Pirmatnējā māksla <https://www.youtube.com/watch?v=XRomU4IY5zM>
 - Var arī šadi - <https://www.youtube.com/watch?v=uCkYZG0qQAo>(darbu iesniegt labi nofotografējot un nosūtot uz WhatsApp tel.nr. 20 007 392 sk.Sigijai, ja kādi jautājumi droši zvaniet):

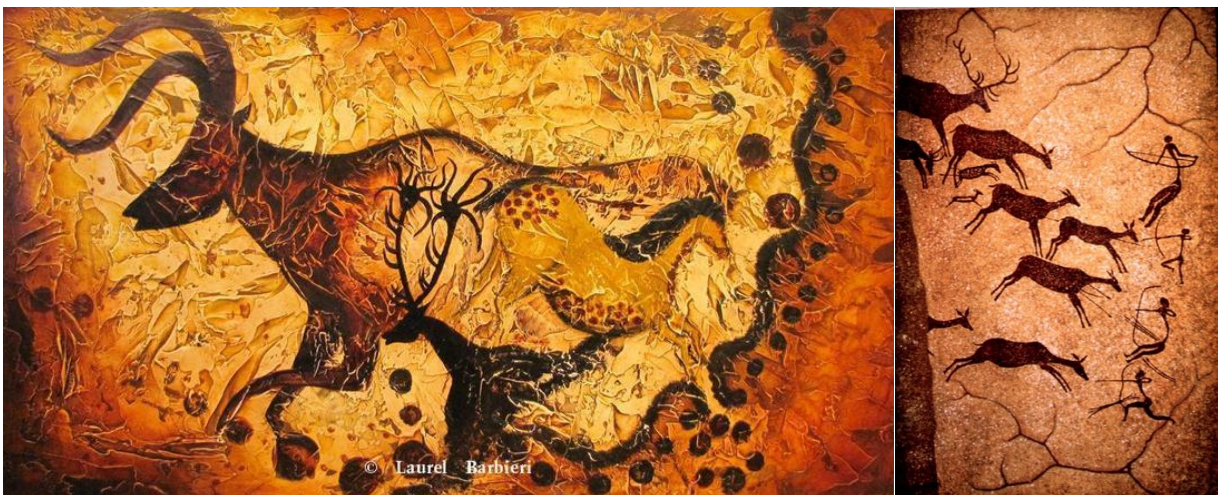
Praktiskā darba secība:

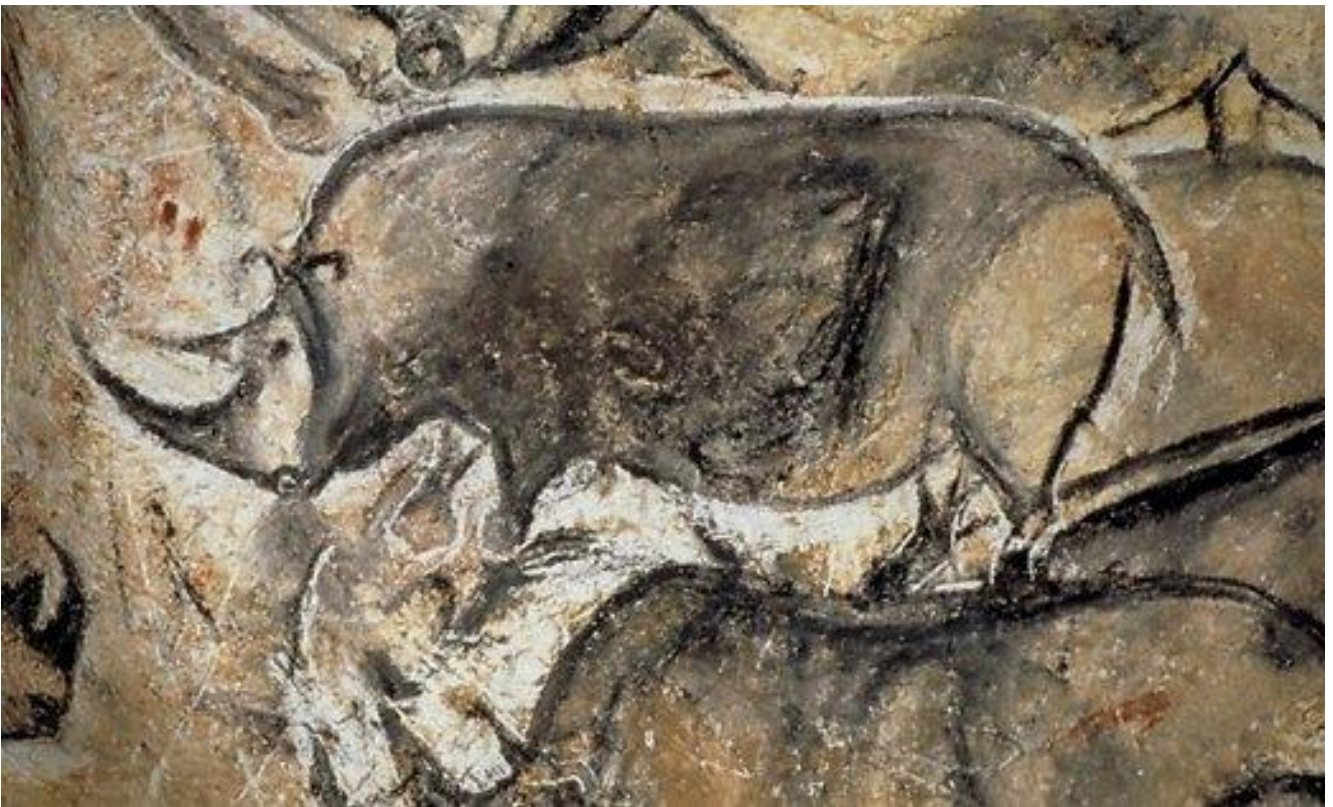
- 1) Izpētīt e-vidē Pirmatnējās mākslas tēlus – <http://ejuz.lv/6i5a> vajadzētu izvēlēties vienu attēlu, kurš tev patīk, jāzīmē ir vairāki dzīvnieki un/vai cilvēki - mednieki;
- 2) Uz A3 formāta krāsainā papīra (var izmantot baltu papīru, to nokrāsojot) uzskicē kompozīciju atbilstoši paraugam;
- 3) *Lapu saburzi pēc savas izvēles - pirms vai pēc zīmējuma uzskicēšanas,*
- 4) Krāsu izvēle atbilstoša laikmetam un uzdevumam, tehnika izpildei pēc iespējām un vēlmēm (vislabāk ir eļļas krītiņi. Der arī mīkstie krītiņi vai ogle, sangīna, bet, lai darbs saglabātos ilgāk aizņemies no mammas matu laku un no pusmetra attāluma nopūt darbu);
- 5) Praktisko darbu, priekšmeta skolotājs, novērtē ar atzīmi, pēc iesūtītajām bildēm WhatsApp aplikācijā uz tel.nr. 20 007 392 (sk.Sigija). Orģinālās skices un darbu jā saglabā un jāiesniedz priekšmeta skolotājam, kad audzēkņi atgriezies skolā un būs beigusies ārkārtas situācija valstī. Atzīmes var mainīties pēc orģinālā darba iesniegšanas (izņemot, ja darbs pildīts 2.variantā uz akmens), jo darbus digitāli nav iespējams novērtēt objektīvi.

Vērtēšanas kritēriji:

- 1) Kompozīcija lapā vai uz objekta (2 punkti);
- 2) Krāsu izvēle (2 punkti);
- 3) Laikmeta atspoguļojums (2 punkti);
- 4) Orģināls un interesants darbs (2 punkti);
- 5) Kvalitatīvi nostrādāts darbs (2 punkti).

Paraugs – pirmatnējās mākslas zīmējumi (<http://ejuz.lv/6i5a>)





2.uzdevums: darba izpildes termiņš: 12.maijs līdz 26.maijs

Tēma – Senā Divupe/Mezopotāmija

Darba uzdevumi:

- 1) Noskatīties par Senās Divupes/Mezopotāmijas vēsturi filmiņu youtube:
 - Ancient Mesopotamia 101 | National Geographic - <https://www.youtube.com/watch?v=xVf5kZA0HtQ>;
- 2) Pārbaudes darbs par Seno Divupi/Mezopotāmiju (iesniegt e-pastā sigijas@inbox.lv vai nofotografējot izpildītu pārbaudes darbu uz WhatsApp tel.nr. 20 007 392):

Pārbaudes darbu skatīt otrajā lapā !

Ievieto vārdus tukšajos lauciņos, atbildes atrodas –

- <https://www.uzdevumi.lv/p/vesture/10-klase/pirmas-civilizacijas-2059/re-f49029a9-b71c-4da5-a2f8-7fc68ef443ee>;
- <https://www.uzdevumi.lv/p/kulturologija/10-klase/sena-divupe-7407/re-be40de5f-0b32-429f-9bba-09193a4bfda7!!!>

(papildus jautājumi 2 lpp augstākai atzīmei)

Atbildes attēliem var atrast šeit:

https://www.google.com/search?q=mezopot%C4%81mijas+m%C4%81ksla&tbm=isch&hl=lv&ved=2ahUKEwiy9bfc_ZpAhVEzyoKHXJoDckQgowBegQIARAV&biw=1349&bih=576



Vārds, uzvārds _____

Datums _____

SENĀ DIVUPE

1. **Senie grieķi Divupi sauca par Mezopotāmiju.** Divupe atradās mūsdienu Irākā starp divām upēm - _____ un _____.
2. Divupi uzskata par zemi, kurā dzimusi _____.
3. Divupē cilvēki pirmoreiz mācījušies graudus ne tikai novākt un apēst, bet arī _____ un _____.
4. Par Divupes mākslas darbu praktisko nozīmi liecina skulptūru figūriņas. Skulptūriņām raksturīgas lielas acis un kopā saaugušas uzacis. Tās tika izgatavotas, lai templī aizvietotu savu īpašnieku un lūgtu dieviem palīdzību viņa vietā. Kā sauc šīs figūriņas - _____.
5. _____, tika izgatavoti no akmens, uz kuriem tika attēlotas mitoloģiskas un sadzīviskas ainas, tika izmantoti, lai apliecinātu tā īpašnieka statusu, nodrošinātu augstāko spēku labvēlību un aizbildniecību.
6. Divupes mākslinieki centās attēlot _____, radīt tās iespaidu. Dēļ šīs ilūzijas sanāca mītiskas būtnes figūrā, kā piemēram spārnotais vērsis ar cilvēka galvu attēlots ar 5 kājām.
7. Cilvēku attēlošanā tika ievērots _____ (likums) - cilvēka ķermenis tika attēlots pretskatā, bet galva - profilā. Vēl viens nosacījums - padotais vienmēr tika attēlots mazāks, nekā viņa pavēlnieks.
8. Divupes mākslai raksturīgs **ass kontrasts dzīvnieku un cilvēku attēlošanas precizitātē.** Dzīvnieki tika attēloti _____, ar plastiskām formām, izteiksmīgi. Kā piemēru dzīvnieku attēlojumam var minēt cilņus ar lauvu un vēršu atveidiem, kuri rotāja _____ muri.



9.



10.



11.



12.



13.